



セミンの カップラーメンタワー

SEMININ'S CUP RAMEN TOWER

たいしょうねんれいさいいじょう
対象年齢3才以上

とりあつかいせつめいしよ
取扱説明書

カップラーメンタワーの
秘密をとくにご賞あれ!



警告(けいこく)
保護者の方へ 必ずお読みください。

- 小部品があります。誤飲・窒息の危険がありますので、3才未満のお子様には絶対に与えないでください。
- 磁石を飲み込んだ場合、腸壁を越えてくっつき、深刻な感染症を起こす恐れがあります。万一磁石を飲み込んだ場合には、すぐに医師の診察を受けてください。

注意(ちゅうい)

- 本商品のフィギュアには磁石を使用しております。ペースメーカーをご使用の方は、フィギュアを身体に近づけないようご注意ください。
- フィギュアをテレビ・時計・パソコンなどに近づけないでください。磁気で機能異常が起こる場合があります。
- 可動部の隙間には指などを入れないでください。はさまれてケガをする恐れがあります。
- 手裏剣ディスクは、人や動物などに向けて絶対に発射しないでください。失明や怪我などの恐れがあります。

使用上の注意

- プラスチック梱包材は開封後はすぐに捨ててください。●本商品には塗装部分がありますので、保管の際には他のもの(樹脂製品や家具、ソファ)と接触しないようにしてください。色が移る場合があります。●可動部分・取付部分を無理な方向に強く引っ張ったり、曲げたりしないでください。

セット内容

カップラーメンタワー本体
橋
立て看板
ムシ忍フィギュア(セミン)

ラーメン
トレー
旗
手裏剣ディスク...2個(赤色1個、白色1個)
たまご玉
手裏剣
シール
とりあつかいせつめいしよ ほんしよ
取扱説明書(本書)

●画像はイメージです。商品とは多少異なりますので、ご了承ください。

遊ぶ前の準備

シールを貼ろう

立て看板シールを立て看板に貼ってください。残りのシールは可動部を避けて好きな場所に貼って遊んでください。

※貼り付け例

図のような可動部には貼らないでください。開閉ができなくなります。

組み立てよう

※セット内容の状態からはじめます。

- 1 本体のフタを上からカチッと音が鳴るまで押し込んで閉じます。
- 2 本体正面の扉を開きます。
- 3 ①本体を橋のジョイント部分に置きます。②立て看板を橋の取り付け穴に差し込みます。

指をはさまないように注意してください。

- 4 ①トレーにラーメンを図のように取り付けます。②トレーとお玉はそれぞれムシ忍フィギュアに持たせることができます。
- 5 完成図

※トレーはカウンターの取り付け穴に取り付けられます。旗と立て看板はフタと橋の取り付け穴のお好きな穴に取り付けられます。

シリーズ連動

本体の底面には橋の取り付け部が2箇所あり、好きな位置に取り付けることができます。

※セミンのカップラーメンタワー以外は別売りです。

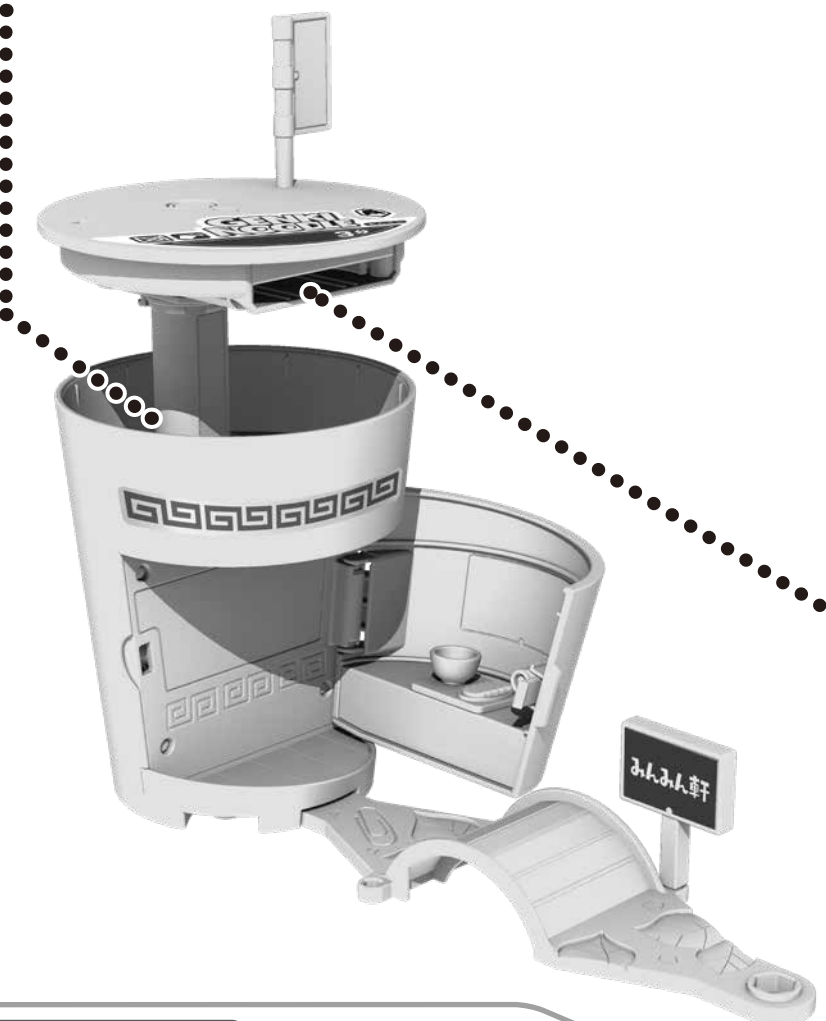
別売りのカラクリハウスに橋の反対側を取り付けることでつなげて遊ぶことができます。

遊び方・各部のギミック

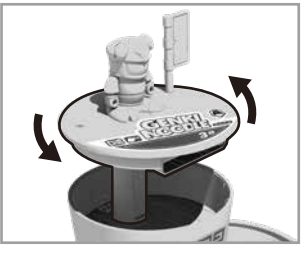
ラーメン屋からタワーへの変化



①ギミックマークが指している箇所にムシ忍フィギュアを置くと、本体のフタが上へ飛び出てきます。②本体をしっかりと押さえて、フタを真上にカチッと鳴るまで引っ張ります。

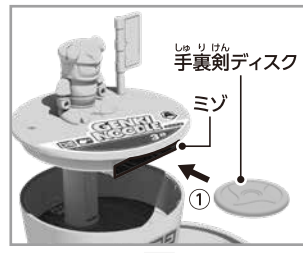


※本体のフタは回転させることができます。(左右どちらにも回ります)



手裏剣ディスク

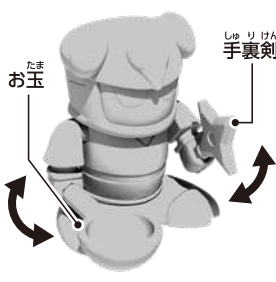
①本体のフタのミゾに手裏剣ディスクを1つカチッと音が鳴るまで押し込みセットします。②セットした反対側にあるボタンを押すと手裏剣ディスクが発射します。



※遊ばない時は必ず手裏剣ディスクを外してください。
※人に向けて飛ばさないでください。

ムシ忍メモ

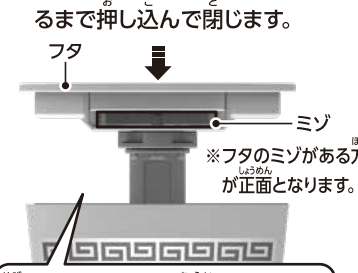
足の裏には磁石が入っており、一部の金属にくっつけることができます。また、手裏剣とお玉は左右の手に持たせることができ、腕は前後に可動させることができます。



※別売りのムシ忍シリーズのムシ忍フィギュアでも同様に遊べます。

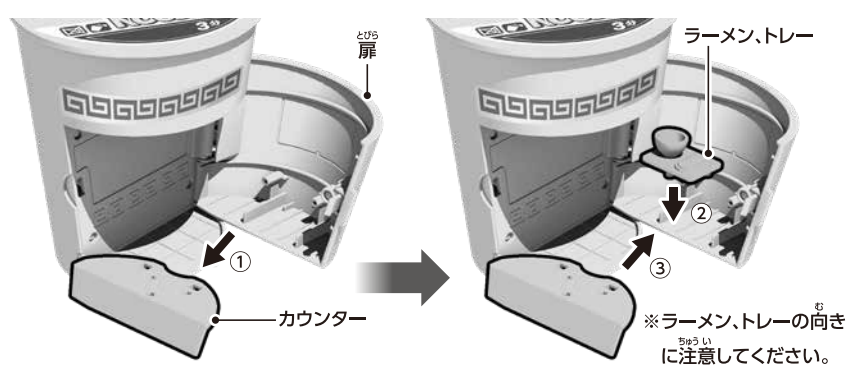
カップラーメン状態にする

①本体のフタの向きを正面に合わせ②フタを上からカチッと音が鳴るまで押し込んで閉じます。



※フタのミゾがある方が正面となります。
※フタを閉じるときはギミックマークの指している箇所にムシ忍フィギュアを乗せないでください。

①カウンターを矢印の方向に引き出して取りはずします。②ラーメンとトレーを図の矢印の位置に置き、③カウンターを元に戻します。



③手裏剣とお玉をもたせた状態のムシ忍フィギュアを図の位置に逆さにして取り付けます。



※ムシ忍フィギュアの向きに注意してください。

④本体の扉を閉めます。



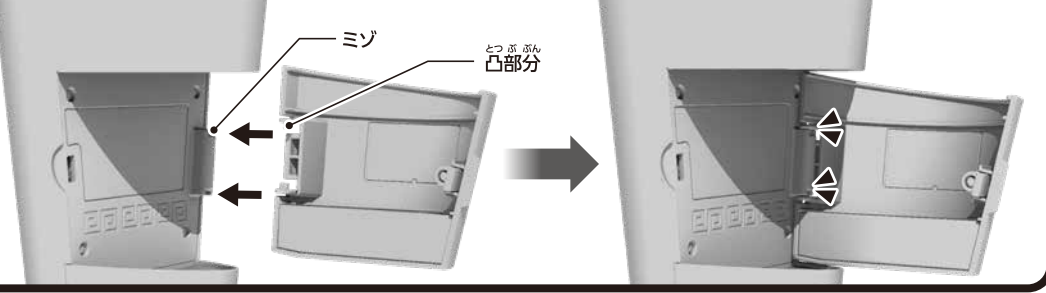
完成 カップラーメン状態の出来上がり!



※橋と立て看板、旗と手裏剣ディスク(2個)は収納できません。

パーツが外れてしまったら

本体のミゾに扉の凸部分を図のようにはめ合わせて下さい。



ムシ忍の玩具情報は下記のWEBサイトを検索

ボーイズトイパーク ムシ忍 検索 <http://www.b-boys.jp/mushinin/>
(携帯電話・PHSからはご利用いただけません。)

アンケートにご協力ください!

その場で電子マネーギフト「1,000円分」が当たる! 商品アンケートに回答しよう!!



商品アンケートに回答して、電子マネーギフト「1,000円分」が当たるスピードくじに挑戦しよう!!
スマートフォン・携帯電話からはQRコードを読み取ってアクセスしてください。パソコンからはこちらにアクセスしてください。
<http://www.b-boys.jp/member/researches/>
※アンケート開始の初回2019年10月1日～お答えいただいたアンケートは個人を特定しない統計処理に利用させていただきます。※PHSからはご利用いただけません。※通信料などはお客様のご負担となります。