



© BANDAI WIZ BANDAI 2017 MADE IN CHINA

# ・テントニンの・バーガーショップ・

TENTONIN'S HAMBURGER RESTAURANT



僕のバーガーショップの秘密をとくぞご覧あれ!

対象年齢3才以上

## 取扱説明書

とりあつかいせつめいしょ

### 警告(けいこく)

保護者の方へ 必ずお読みください。

- 小部品があります。誤飲・窒息の危険がありますので、3才未満のお子様には絶対に与えないでください。
- 磁石を飲み込んだ場合、腸壁を越えてくつき、深刻な感染症を起こす恐れがあります。万一磁石を飲み込んだ場合には、すぐに医師の診察を受けてください。

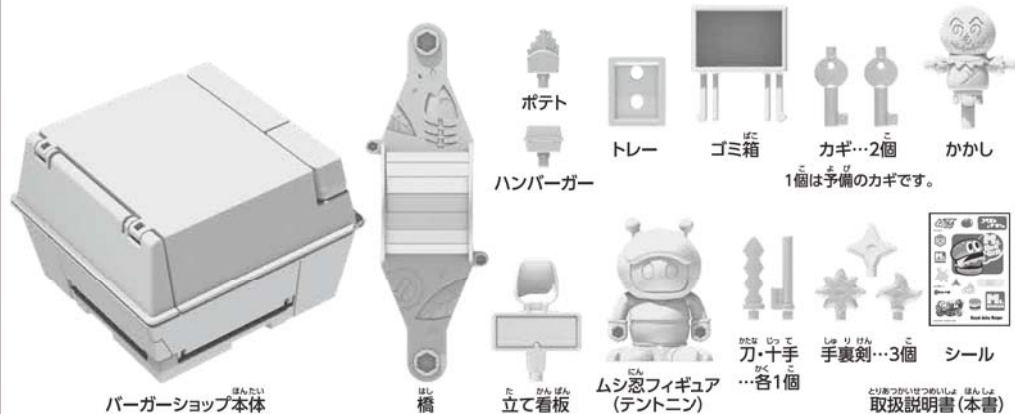
### 注意(ちゅうい)

- 本商品のフィギュアには磁石を使用しております。ペースメーカーをご使用の方は、フィギュアを身体に近づけないようご注意ください。
- フィギュアをテレビ・時計・パソコンなどに近づけないでください。磁気で機能異常が起こる場合があります。
- 可動部の隙間には指などを入れしないでください。はさまれてケガをする恐れがあります。

### 使用上の注意

- プラスチック梱包材は開封後はすぐに捨ててください。●本商品には塗装部分がありますので、保管の際には他のもの(樹脂製品や家具、ソファ)と接触しないようにしてください。色がる場合があります。●可動部分・取付部分を無理な方向に強く引っ張ったり、曲げたりしないでください。

## ◆ セット内容 ◆



●画像はイメージです。商品とは多少異なりますので、ご了承ください。

## ◆ 遊ぶ前の準備 ◆

### ◆ シールを貼ろう ◆

立て看板シールを立て看板に貼ってください。残りのシールは可動部を避けて好きな場所に貼って遊んでください。



図のような可動部には貼らないでください。開閉ができなくなります。

### ◆ 組み立てよう ◆

※セット内容の状態からはじめます。

#### 1

①本体側面を持ちながらフタを開け、②フタ部分の支柱を展開し、下の図のように立たせます。

#### 2

①本体のゴムの部分を展開し、②ゴミ箱の中にカギを1個入れてカチッと音が鳴るまで押し込んでください。

#### 3

①かかし、手裏剣、刀、十手を図のように取りつけ、②仕掛け扉を閉めます。

#### 4

①本体を橋のジョイント部分に置きます。②立て看板を橋の取り付け穴に差し込みます。

#### 5

①トレーにポテとハンバーガーを図のように差し込みます。②ポテとハンバーガーはそれぞれムシ忍フィギュアに持たせることができます。

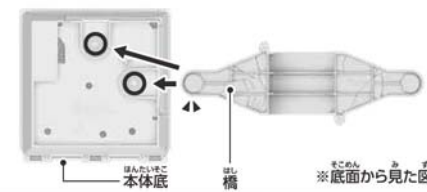
#### 6

完成図

※ポテ、ハンバーガー、トレーは好きな場所に置いて遊んでください。カギは1つは予備となります。

### ◆ シリーズ連動 ◆

本体の底面には橋の取り付け部が2箇所あり、好きな位置に取り付けることができます。



別売りのカラクリハウスに橋の反対側を取り付けることでつなげて遊ぶことができます。

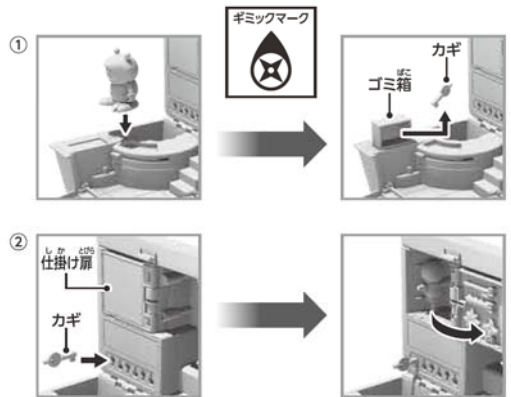




遊び方・各部のギミック

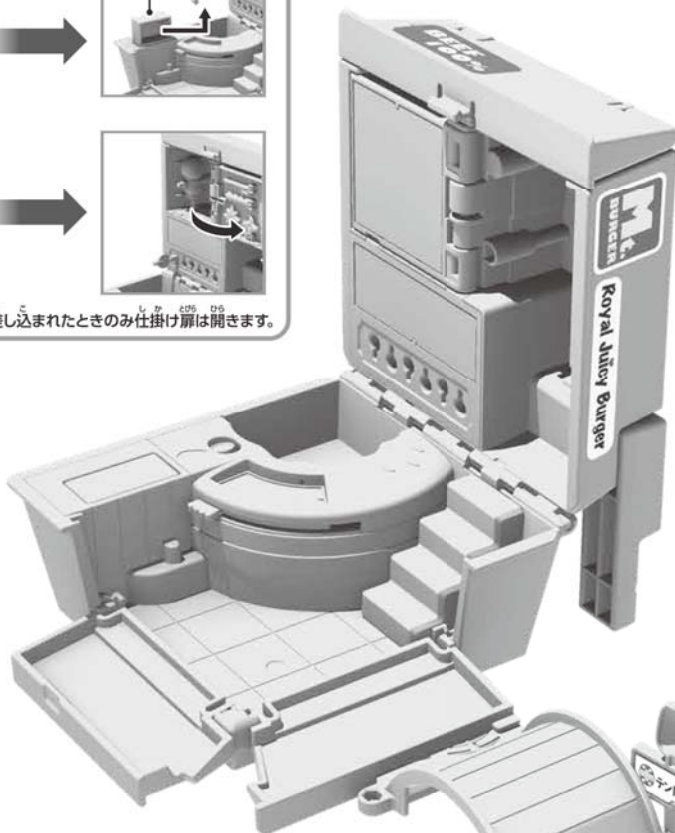
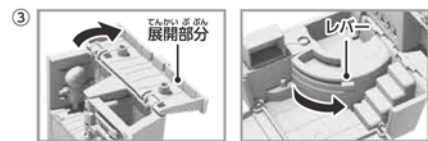
バーガーショップから武器屋への変化ギミック

①ギミックマークが指している箇所にムシ忍フィギュアを置くと、カウンターからゴミ箱が飛び出てきます。②ゴミ箱の中のカギを取り出し、矢印の箇所にカギを差し込みと仕掛け扉が開きます。



※正面からみて一番左のカギ穴に差し込まれたときのみ仕掛け扉は開きます。

③フタの展開部分を矢印の方向に開き、カウンターのレバーをスライドさせて完成です。



ムシ忍メモ

足の裏には磁石が入っており、一部の金属につくつけることができます。また、手裏剣は左右の手に持たせることができ、腕は前後に可動させることができます。

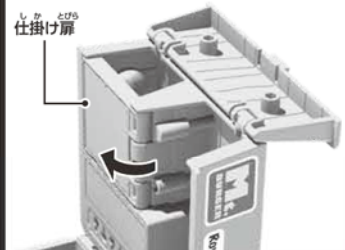


※別売りのムシ忍シリーズのムシ忍フィギュアでも同様に遊べます。

バーガーケース状態にする

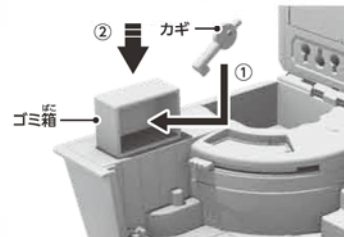
1

裏面の「組み立てよう」を参考に仕掛け扉に組み立てたときと同様の手順で武器パーツを取り付けて、仕掛け扉を閉めてください。



2

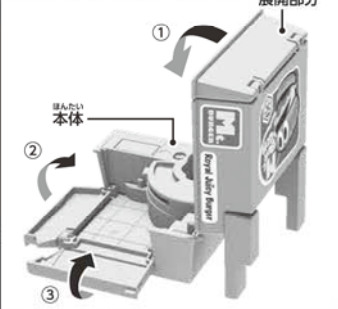
①ゴミ箱の中にカギを入れて  
②上からゴミ箱を押し込みます。



※ゴミ箱を押し込むときは、ギミックマークの指している箇所にムシ忍フィギュアを乗せないでください。

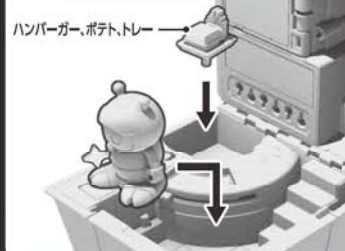
3

本体とフタの展開部分を下の図のように閉じてください。



4

手裏剣を持たせた状態のムシ忍フィギュアとハンバーガー、ポテト、トレーを下の図の場所にそれぞれ置いてください。



5

①本体のフタ部分を閉じて、②支柱を折りたたんでください。



完成

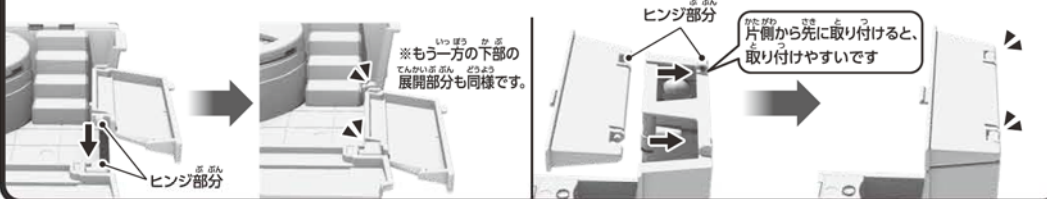
バーガーケース状態の出来上がり!



※横と立て看板は収納できません。

パーツが外れてしまったら

バーガーショップ本体のヒンジ部分を合わせてからしっかりと組み合わせてください。



ムシ忍の玩具情報は下記のWEBサイトを検索

ボーイズトイパーク ムシ忍 検索 <http://www.b-boys.jp/mushinin/>  
(携帯電話・PHSからはご利用いただけません。)

アンケートにご協力ください!

その場で電子マネーギフト  
1,000円分が当たる!  
抽選アンケートに  
参加しよう!!



商品アンケートに回答して、電子マネーギフト「1,000円分」が当たるスピードくじに挑戦しよう!!  
スマートフォン・携帯電話からは左の二次元コードを読み取ってアクセスしてください。パソコンからはこちらにアクセスしてください。  
<http://www.b-boys.jp/member/researches/>